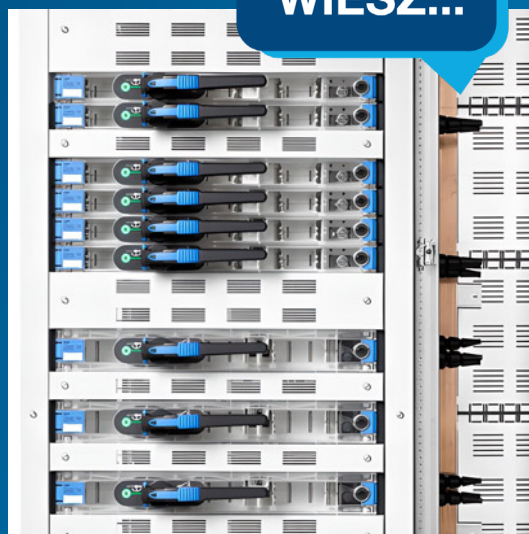


Rozłączniki izolacyjne z bezpiecznikami i napędem migowym Seria LL

Czy wiesz, dlaczego warto je stosować?

Grudzień 2023

CZY
WIESZ...



Bezpieczeństwo systemu dystrybucji energii

Stosowanie **zabezpieczeń elektrycznych**, opartych o technologię bezpiecznikową, ma wieloletnią tradycję, ale również pozwala na bardzo skuteczne ograniczanie skutków zwarć i przeciążeń. Jednocześnie, zastosowanie **nowoczesnych rozwiązań z zakresu rozłączników izolacyjnych z bezpiecznikami**, umożliwia utrzymanie możliwie wysokiego stopnia ciągłości zasilania systemów dystrybucji energii. Dzięki tym rozwiązaniom, codzienna obsługa może być realizowana nawet przez osoby niewykwalifikowane, a w przypadku konieczności przeglądu, naprawy lub wymiany, można te czynności przeprowadzić w sposób możliwie bezprzerwowo dla całego systemu dystrybucji energii.



Rozłączniki serii LL

Elementy systemu wtykowego zapewniają **niezawodne i szybkie połączenie aparatu z systemem szyn zbiorczych**. Jest to kompletny osprzęt systemowy do elementów montażowych rozdzielnic, nośników szyn prądowych i przyłączy. Prowadnice zapewniają szybki i poprawny montaż rozłączników **serii LL**.

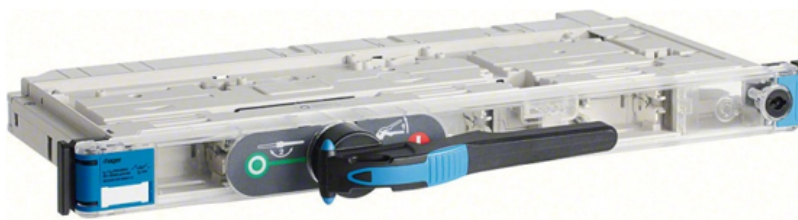
Blokada załączenia pozwala uniknąć ryzyka demontażu rozłącznika lub instalacji aparatu w stanie załączonym i załączenie w przypadku tylko częściowego wsunięcia.



Listwa wtykowa SKL, stanowiąca dodatkowe wyposażenie rozłączników **serii LL**, po połączeniu z gniazdem wtykowym, montowanym do profilu rozdzielnic, pozwala na przeniesienie informacji o statusie rozłącznika, stanie wkładek, czy wartości pomiarów natężenia prądu. Obszar przyłącza jest zabezpieczony przed dotykiem specjalną osłoną izolacyjną o stopniu ochrony **IP20**.



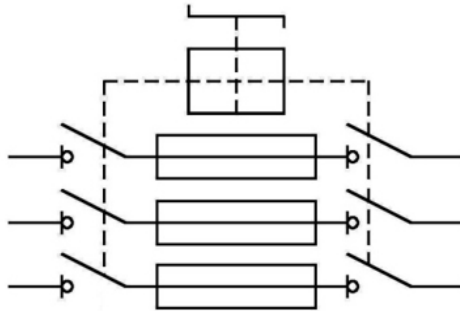
Podwójne rozłączenie, za i przed bezpiecznikiem, zwiększa bezpieczeństwo obsługi. **Mechanizm migowy** jest przystosowany do obsługi przez osoby niewykwalifikowane i zapewnia prawidłowe przełączenie niezależnie od sposobu obsługi dźwigni.



Bezpieczna wymiana

Wymiana rozłącznika **serii LL** może być wykonywana pod napięciem. Elementy systemu wtykowego rozłącznika wsuwają się bezpośrednio na szyny prądowe bez użycia dodatkowych adapterów i narzędzi. Możliwość blokowania dźwigni, za pośrednictwem kłódek (max.3 szt), uniemożliwia niepożądane zmiany pozycji rozłącznika.

System podwójnego rozłączania oraz opatentowane elementy wtykowe pozwalają na uzyskanie wysokiej zdolności łączeniowej. Zapewnia to niezawodną pracę rozłącznika przy zachowaniu najwyższych wymagań.



Pokrywa rozłącznika serii LL może być otwarta lub zdjęta tylko w stanie rozłączonym, a jej otwarcie wymaga użycia dedykowanego klucza.

Styki pomocnicze, bezpotencjałowe (NO i NC).



Ciągła kontrola

Kontrola stanu bezpieczników jest możliwa w formie **sygnalizacji diodami LED** na płycie czołowej oraz z możliwością wyprowadzenia danych przez listwę SKL do systemu zarządzania rozdzielnicą.



Elastyczność systemu z rozłącznikami serii LL jest możliwa, dzięki dużej ilości różnych wykonań i wariantów zabudowy. Aparaty w wykonaniu podstawowym są dostępne jako **3 lub 4-biegunowe**, a przyłącza kablowe mogą być wykonywane z prawej lub lewej strony.

Typy rozłącznika i pomocne akcesoria

Dzięki wariantom rozłączników: **pojedynczym, podwójnym, sprzęgłowym**, jak również wyposażeniu dodatkowemu, możliwe jest wiele różnych aplikacji i zastosowań. Szeroka gama akcesoriów dodatkowych umożliwia dalszą rozbudowę istniejących już systemów rozdziału energii.



Rozłączniki **izolacyjne z bezpiecznikami serii LL**, łączą niezawodność z innowacyjnymi rozwiązaniami, pozwalając na realizowaniu różnych aplikacji.

Wysoką wytrzymałość zwarciovą i zdolność łączeniową uzyskuje się dzięki opatentowanemu systemowi kontaktów. Zastosowane tego rozwiązania zapewniają wysoki poziom bezpieczeństwa obsługi. Również przy obsłudze rozłącznika, dzięki sprężynowemu mechanizmowi migowemu, przełączającemu się ze stałą prędkością i siłą, osoba obsługująca może czuć się w pełni bezpieczna. Osoba obsługująca przełączanie **aparatów serii LL** nie musi posiadać świadectwa kwalifikacyjnego.



Dużą zaletą rozwiązań opartych o rozłącznikach **serii LL** jest szeroki wachlarz akcesoriów, począwszy od **wskaźnika stanu załączenia/rozłączenia** poprzez **kontrolę stanu wkładek topikowych**, a skończywszy na **akcesoriach pomiarowych**.

Online:

Rozłączniki izolacyjne z bezpiecznikami, seria LL

